



CALL FOR LEAD AND SESSION CONVENERS

# Stratégie de la FAE en matière de promotion des investissements de GIEU résilients au Changement Climatique et l'expérience en cours dans la ville de Kinshasa

Session Parallèle

Sous-thème 4: Planification et financement d'infrastructures d'approvisionnement en eau résilient au climat en Afrique: défis, perspectives et opportunités  
Libreville, *GABON 1er novembre 2018*

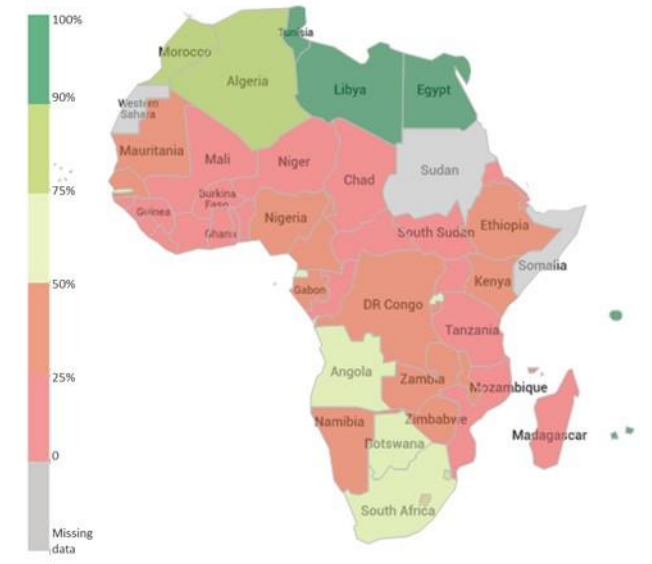


# Deux enjeux majeurs concernant les ressources en eau en Afrique:

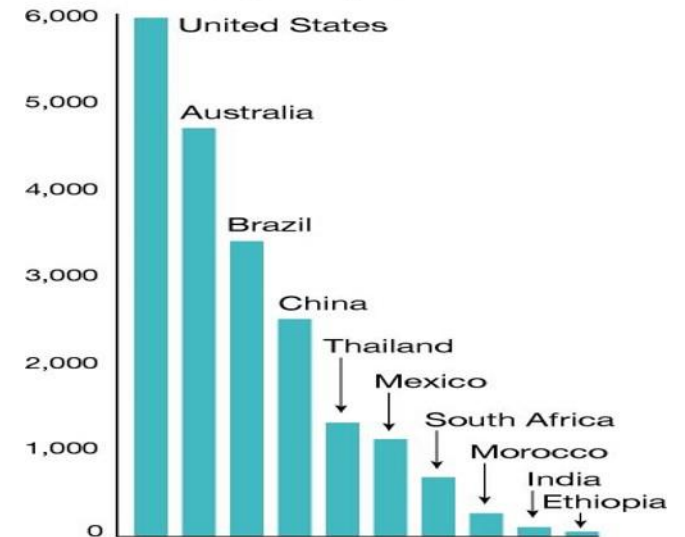
**Déficit en infrastructures: faible développement des ressources en eau**

**Faible gouvernance des ressources en eau**

**➔ Faible sécurité de l'eau :**  
\*entrave la croissance inclusive et verte et,  
\*Induit un besoin énorme de financement.



**Cubic metres per capita**



Source: World Bank, 2005

# Stratégie de la FAE en matière de promotion des investissements

Pilier stratégique 1 Préparation de projets	Pilier stratégique 2 Investissements catalytiques	Pilier stratégique 3 Promotion de l'investissement
*Préparation de projet  *Plans de développement des RE  *Environnement habilitant pour les investissements	°Déploiement de petits mais catalytiques investissements  °Solutions innovantes, pilotes et répliquables  °Fourniture de ressources viables pour réduire les écarts	*Diagnostics de l'opportunité d'investissement  *Plate-forme de réseautage  *Garantie de courtage



**Adaption au  
Changements  
Climatiques**

**Genre,  
l'équité et  
l'inclusion  
sociale**

**Développement  
des emplois**

**Etats  
Fragiles**

PS n° 1 : Préparation de PI  
PS n° 2 : Les investissements  
catalytiques  
PS n° 3 : La promotion des  
investissements

**Lutte contre la  
pauvreté et  
personnes  
déplacées:**

**Engagement du  
secteur privé**

**Intégrer les priorités  
transversales**

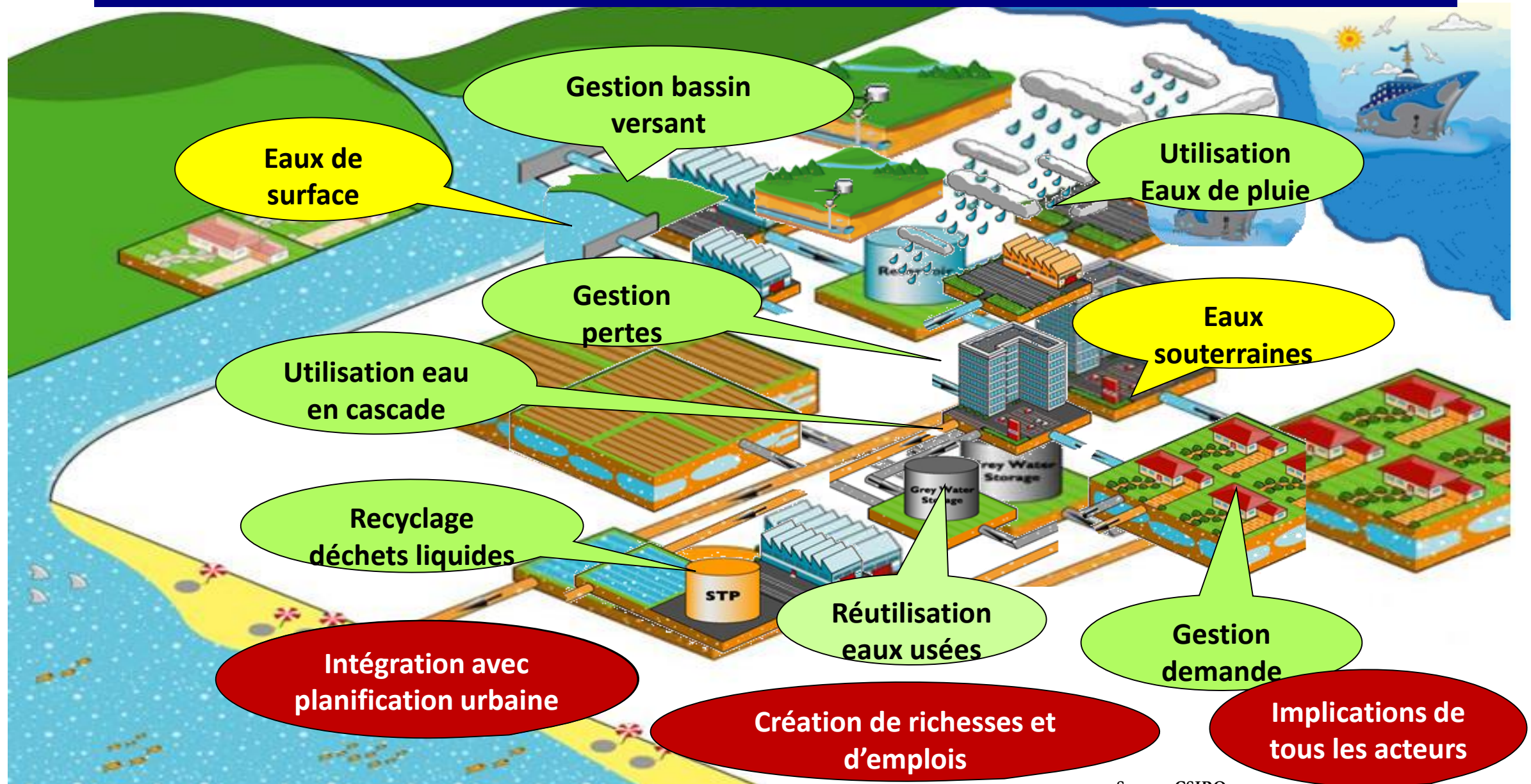


# PROMOTION DE LA SECURITE DE L'EAU ET L'ASSAINISEMENT EN MILIEU URBAIN

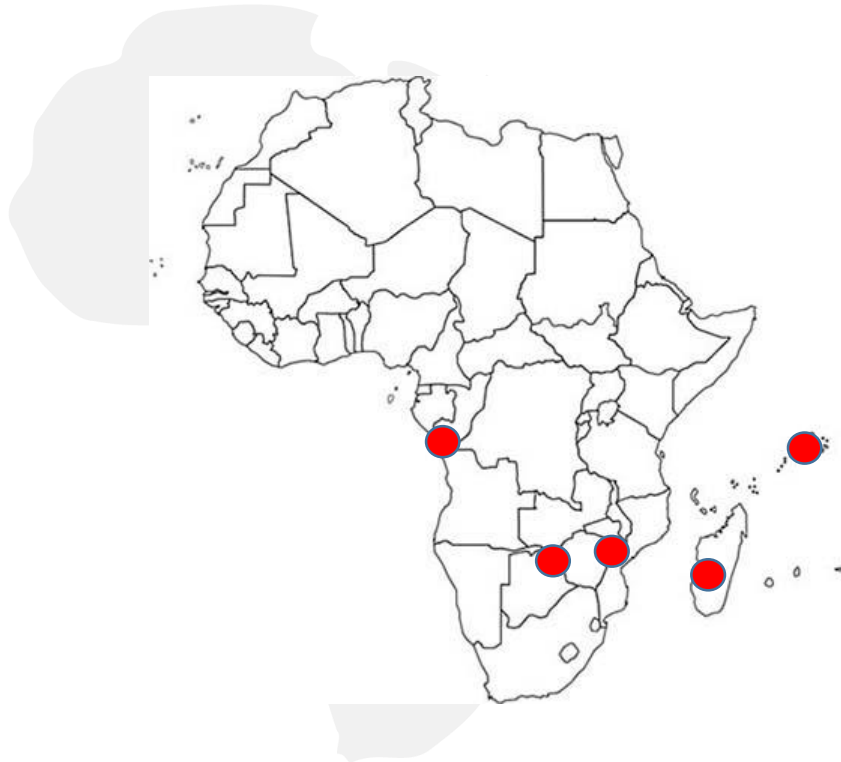
- **Accroissement des populations et des usages en milieu urbain** (+ d'1 milliard de personnes vivent en Afrique et 40% vivent en zones urbaines. En 2050, environ 60% vivront en villes)
  - Pression énorme sur la Gestion urbaine des eaux.
- **Consensus croissant sur des approches intégrées (GIEU):**
  - mieux comprendre l'interaction entre l'approvisionnement en eau, l'assainissement, les eaux usées, les eaux pluviales et les déchets solides.
  - alternative (approche holistique et optimisation de la ressource eau) à l'approche conventionnelle.



# GIEU: approche dynamique pour l'analyse



# Démarche de la FAE en matière de promotion de la GIEU: développer des Programmes pilotes, multiparténariaux, avec l'implication de tous les acteurs clés.



## 1<sup>er</sup> Programme GIEU (FAE-GWP), en cours

Villes et Pays	Shéma Directeur	Assistance Technique
Kinshasa (DRC)	In progress	In progress
Marondera (Zimbabwe)	In progress	In progress
Mozambique	In progress	In progress
Seychelles	Etudes achevées	Effectif
Madagascar	In progress	In progress



## **Exemple: Projet Gestion Intégrée des Eaux Urbaines (GIEU) de Kinshasa**

Composante 1 : Élaboration du Schéma Directeur de GIEU de Kinshasa et étude de faisabilité de l'AEP pour Kinshasa Ouest

Composante 2 : Renforcement des capacités

Composante 3 : Gestion du projet et Organisation d'une table ronde des bailleurs de fonds

→ Coût total du Projet: **2 460 000** euros

→ Plan de financement: Don FAE: **1 875 000** euros (76%)

GWP: **362 000** euros (15%)

Gouvernement: **223 000** euros (9%).



# Merci pour attention!

**Par Francis Daniel BOUGAIRE**  
**Chargé en Chef de la Politique et Stratégie de Développement Eau**  
Groupe de la Banque africaine de développement  
Water Development and Sanitation Department / Africa Water Facility

**Web:**

**[www.afdb.org](http://www.afdb.org)**

**[www.africanwaterfacility.org](http://www.africanwaterfacility.org)**

